



**EXPOCOM®**

**SISTEMAS,  
EQUIPOS Y ACCESORIOS  
PARA CUERPOS DE SEGURIDAD  
PÚBLICA Y PRIVADA**

SOLUCIONES  
INTEGRALES DE  
TELECOMUNICACIONES  
Y SEGURIDAD

BCN · **93 451 23 77**  
[expocom@expocomsa.es](mailto:expocom@expocomsa.es)

VAL · **96 314 51 08**  
[expocomsa.com](http://expocomsa.com)

## SUMARIO

- SECTORES
- PRESENTACIÓN
- SERVICIOS
- SISTEMAS DE COMUNICACIÓN DIGITAL (DMR)
- SISTEMA TETRA
- PMR446 DE USO LIBRE, SIN LICENCIA
- REPETIDORES
- LA APLICACIÓN PoC EXPOCOM-LTE
- CÁMARAS DE SEGURIDAD PERSONAL
- VIDEOVIGILANCIA
- CONTROLES DE ACCESO
- CONTROL Y RECONOCIMIENTO DE MATRÍCULAS
- PERSONALIZACIÓN DE VEHÍCULOS
- DETECTORES DE ALCOHOL Y DROGAS
- SISTEMAS DE PURIFICACIÓN DE AIRE
- ACCESORIOS / HERRAMIENTAS
- VESTUARIO PROFESIONAL
- MOBILIARIO URBANO



**EXPOCOM**<sup>®</sup>  
telecommunication

## SECTORES

Ofrecemos proyectos de:

Telecomunicaciones  
CCTV  
Control de Accesos  
Gestión de flotas  
Meteorología  
Equipos PMR ATEX  
Material Policial  
Soluciones de Datos/GPRS  
y otros... para cualquier tipo de sector



EVENTOS



PETROQUÍMICO



QUÍMICO/  
INDUSTRIAL



FINANCIERO  
Y BANCARIO



HORECA



SECTOR  
PÚBLICO



LOGÍSTICO



SECTOR  
RETAIL



CONSTRUCCIÓN



SEGURIDAD  
PÚBLICA Y  
PRIVADA



## PRESENTACIÓN

**Más de 40 años** de experiencia en sistemas y soluciones de radio profesional

**Referente en servicios integrales de radios**, equipos de comunicación y seguridad.

**Equipo propio de 20 profesionales** formado con la última tecnología. Especializados en sistemas troncales **DMR/NXDN/TETRA** y en entornos **ATEX (EX)**.

**Servicio Premium de movilidad geográfica.**

Capacidad de inversión y reacción **100% solventes.**

Cobertura **Nacional e Internacional.**

Distribuidores oficiales de las más prestigiosas firmas en el campo de las comunicaciones:



KENWOOD

Hytera

ICOM

AVIGILON  
a Motorola Solutions Company

INTRACOM  
TELECOM

AMPHENOL  
PROCOM  
connect with confidence

ALTAI  
Super Wifi



HIKVISION

SAF'IR Evolution



PELTOR  
3M

CESVA

Dräger

**Máxima calidad y garantía certificada:**



UNE-EN ISO9001



UNE-EN ISO14001



UNE-EN ISO27001



UNE-EN ISO45001

## SERVICIOS

**Venta y alquiler** de todos los equipos necesarios en comunicación y seguridad.

Servicio integral **llaves en mano**:



Consultoría e Ingeniería en Sistemas de Telecomunicaciones



Legalizaciones, asistencia técnica e instalación.



Realización de Proyectos Integrales (Planificación, ejecución y mantenimiento)



Instalación, mantenimiento y servicio post-venta oficial/reparación

## Servicio técnico oficial:



**MOTOROLA**  
SOLUTIONS

KENWOOD

ICOM



## SOMOS UN SÓLIDO COLABORADOR

**Soporte y asesoramiento técnico especializado,**  
a la entera disposición de los cuerpos de policía locales y otros  
cuerpos de seguridad nacional y emergencias.



RADIOCOMUNICACIÓN

SEGURIDAD

DETECTORES

WIFI - WIMAX

RADIOENLACES - 5G

## SISTEMAS DE COMUNICACIÓN DIGITAL

**DMR** DMR (Digital Mobile Radio) es un estándar del European Telecommunications Standards Institute (ETSI), desarrollado como protocolo de radio digital de banda estrecha, con el fin de conseguir una mejora de la eficiencia espectral sobre la radio analógica tradicional PMR y facilitando las comunicaciones bidireccionales a través de radio digital.

Otorgando el doble de capacidad con respecto a un canal tradicional PMR puesto que permite con la canalización TDMA duplicar la capacidad en una misma portadora con un Ancho de banda de 12,5KHz. utilizan las bandas de frecuencia VHF y UHF.

**NXDN** Es un sistema digital avanzado que utiliza modulación FDMA FSK que admite transmisión y datos cifrados, así como transmisión de voz. Con un ancho de banda 6,25KHz y en definitiva portadora continua. Al igual que otros sistemas de radio móviles terrestres, los sistemas NXDN utilizan las bandas de frecuencia VHF y UHF.

Para su uso se requiere de licencia de transmisión y están diseñados para uso de organizaciones específicas; o bien para uso privado y/o comercial general siempre que se disponga de la correspondiente licencia de transmisión.



**Series:**  
**3000, 5000**  
**Terminales móviles:**  
**NX3720, NX3820**




**MOTOTRBO™**

**R2**  
**R5**  
**R7**  
**ION**




**Series:**  
**DP1400, DP2400,**  
**DP3600, DP 4400,**  
**SL2600, SL4000,**  
**Terminales móviles:**  
**DM2600, DM4600**



## TETRA

**TETRA** (Terrestrial Trunked Radio). Estándar europeo que define un sistema móvil digital de radio en banda UHF tipo celular.

TETRA permite **varias comunicaciones simultáneas** en una misma zona y garantiza la seguridad y la confidencialidad en las transmisiones de voz y datos.

Seguro, confiable y robusto TETRA es **totalmente escalable**, desde una red en una refinería de petróleo, hasta una gran red de seguridad pública a nivel nacional.



**MTP3350, MTP6650, MTP7500Series,  
MTP7000 Series, TGP2200, MTM5400**



## DIMETRA EXPRESS

Integre DIMETRA EXPRESS en su red, aprovisione múltiples suscriptores y complete la instalación fácilmente utilizando aplicaciones y herramientas basadas en navegador.

**Dimetra Express, MTS1, MTS2, MTS4**



## PMR446 DE USO LIBRE, SIN LICENCIA

**PMR446 (Private Mobile Radio)** es una frecuencia de radio que se encuentra dentro del espectro UHF y está abierto para el uso personal sin necesidad de licencia en la mayor parte de los países miembros de la Unión Europea. Hace falta, sin embargo, que el aparato no sea modificado y que la antena sea la del transmisor de origen (no intercambiable).

**DPMR446 (Digital Private Mobile Radio)** es la frecuencia de radio digital sin necesidad de licencia.



 ProTalk TK-3501E, ProTalk TK-3401, PKT03
 


 XT420, TLKR T92 H20, TLKR T82 Extreme
 


 IC-F29SR, IC-F29DR
 

**Consúltenos y conozca todos los productos, accesorios y servicios que le podemos ofrecer.**



## REPETIDORES

Las estaciones base portátiles y los repetidores ofrecen compatibilidad tanto con los sistemas convencionales como con los de concentración de enlaces en VHF, UHF y 800-900 MHz **,mientras ofrecen capacidad de repetición en el sitio para extender la cobertura de la radio en su red.**

Repetidores, controladores y gateways conforman el núcleo de su sistema de radios de dos vías. Garantizan que su red de radio esté disponible en todo momento y que las comunicaciones sean claras, confiables y seguras en toda su empresa.



KENWOOD

NXR-710/810, NXR-5700/5800, TKR-D710/810

 MOTOROLA  
SOLUTIONS

SLR5500, SLR8000, SLR1000



**Consúltenos y conozca todos los productos, accesorios y servicios que le podemos ofrecer.**



## EXPOCOM LTE-WAVE PTX

### EXPOCOM PRESENTA SU LÍNEA LTE-WAVE PTX

Un servicio propio que integra la comunicación total desde cualquier dispositivo, unificando la comunicación de voz, datos e imágenes entre móviles, radios, centros de control u oficinas, transporte y flotas comerciales.



**MÁS  
EFICIENTE**

**MÁS  
RENTABLE**

**MÁS  
SEGURO**

**TOTAL CONTROL**

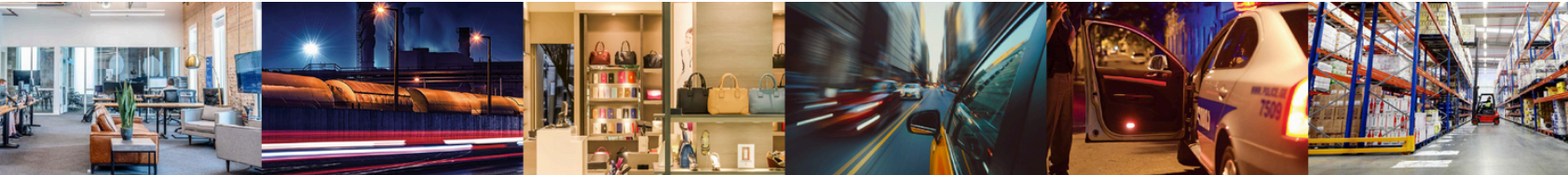
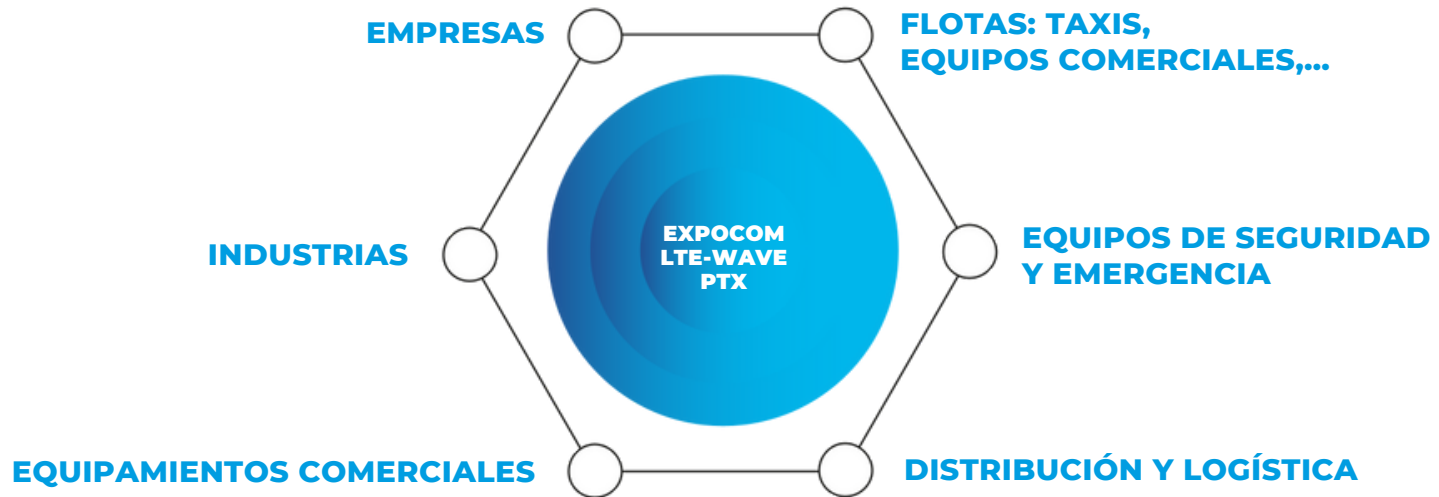
**TOTAL COMUNICACIÓN**



## A QUIÉN VA DIRIGIDO

WAVE PTX esta dirigido a equipos de trabajo que se comunican con diferentes dispositivos, unificando así la comunicación entre ellos, además de terceros (externos, proveedores,...).

Conecta sin esfuerzo a los equipos a lo largo de la ciudad o del país. Puedes ver la ubicación en tiempo real de todos los recursos, sin importar su ubicación, a través de la aplicación móvil de WAVE PTX en el smartphone o en la aplicación de despacho.



## PTT DE BANDA ANCHA INDEPENDIENTE DE RED

### EXPOCOM LTE + WAVE PTX

Pulsar para hablar (PTT) ya no es solo para radios transeptores. Ahora la comunicación en grupo puede incluir a aquellos que confían en smartphones y dispositivos de banda ancha, además de radios transeptores.

LTE-WAVE PTX es un servicio de suscripción de comunicación multimedia independiente de red que conecta instantáneamente a su equipo con solo pulsar un botón.



**ACELERE EL FLUJO DE LA INFORMACIÓN EN SU ORGANIZACIÓN  
Y AUMENTE LA PRODUCTIVIDAD CON PULSAR PARA HABLAR SEGURO Y ASEQUIBLE.**



**CALIDAD  
INTEGRADA**



**REACCIÓN  
Y REPARACIÓN**



**ENTREGA  
A TIEMPO**

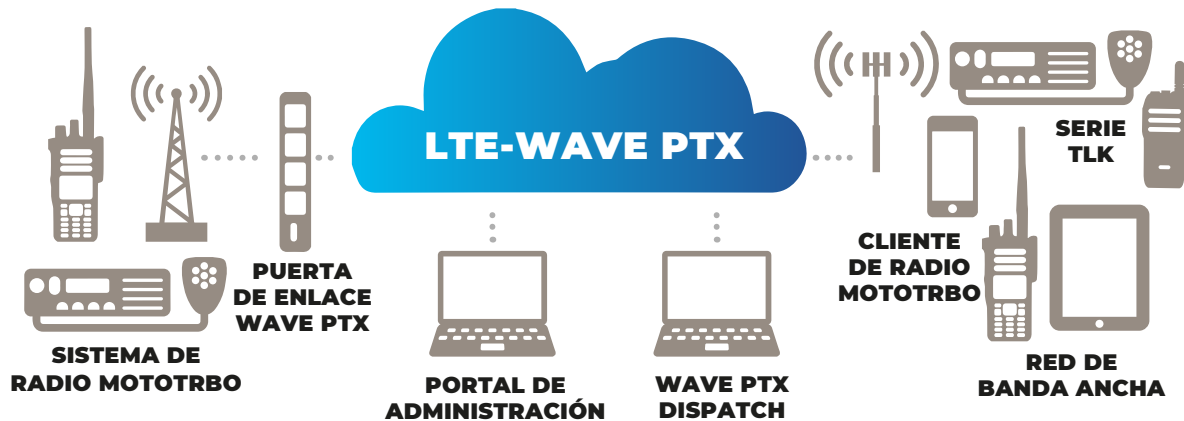


**AUMENTO DE  
LA PRODUCCIÓN**

## SISTEMA EXPOCOM LTE-WAVE PTX

**Unifica la comunicación con todas las grandes ventajas del ancho de banda:**

Llamadas, mensajes de voz, datos y video a todos los miembros de su organización empresarial u organización de servicio público.



**SIN INVERSIÓN EN INFRAESTRUCTURAS**  
**PUESTA EN MARCHA INMEDIATA**  
**GARANTÍA CERTIFICADA**

**ESCALABLE**  
**COBERTURA EN TODA EUROPA**  
**INFINIDAD DE ACCESORIOS**

## FUNCIONALIDADES EXPOCOM LTE-WAVE PTX

### LLAMADAS DE EMERGENCIA

Los usuarios presionan un botón dedicado para iniciar una llamada a favor de otro usuario, habilitando automáticamente un canal de voz. También pueden llamar a un grupo de usuarios o a todos los usuarios a la vez.

### VERIFICACIÓN REMOTA

Permite a los supervisores controlar el estado del dispositivo de un usuario, incluido el nivel de batería, la intensidad de la señal y la ubicación. Además permite la interrupción de transmisión del usuario autorizado.

### ESCUCHA AMBIENTAL

Permite a los supervisores verificar el bienestar de los usuarios abriendo el micrófono del dispositivo de forma remota.

### ESCUCHA DISCRETA

Supervisa todas las comunicaciones PTT en las cuales participa un usuario seleccionado. Encriptación de 256 bits.

### HABILITAR/DESHABILITAR USUARIO

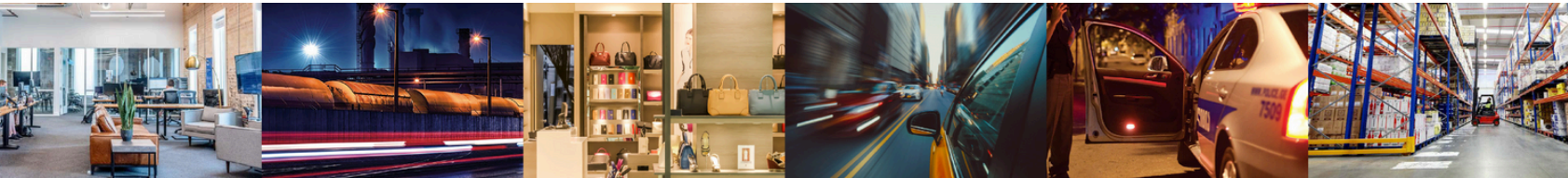
Permite a los supervisores habilitar o deshabilitar a un usuario en particular de forma remota.

### GRUPOS DINÁMICOS POR ÁREA

Agrega/elimina miembros de un grupo de conversación cuando entran o salen en un área geográfica definida. Permite la localización y seguimiento de personas y vehículos.

## DIRIGIDO A TODOS LOS PROFESIONALES

### DMR-TETRA - NXDN - ATEX



# DISPOSITIVOS MOTOROLA WAVE PTX

La última tecnología en comunicación  
que conecta sin problemas de cobertura  
la comunicación entre todo equipo



Cualquier Smartphone y Tablet convencional  
con App WAVE PTX



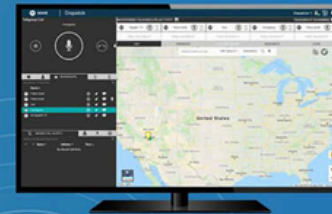
Ordenadores (Pc) con Software WAVE PTX



SmartRadio & Smartphone Motorola Solutions



Smartphone



**EVOLVE**  
SmartRadio



**TLK 25**



**TLK 100**  
Radio Wave PTX



**TLK 110**  
Radio Wave PTX



**TLK 150**  
Radio Wave PTX vehículo  
y oficina



**CÁMARA UNIPERSONAL  
VB400**

## Motorola TLK 100

El **Motorola TLK 100** es un walkie talkie compacto que incorpora conectividad 3G, 4G y Wi-Fi. Garantiza comunicaciones rápidas y fiables con un sonido nítido y potente. Su batería de larga duración proporciona una excelente autonomía, y permite operar hasta en 8 canales.

- Conectividad Nacional y por Wi-Fi
- Audio alto y claro
- Diseño robusto y delgado
- Programación de dispositivos por aire
- Seguimiento de ubicación
- Batería intercambiable de larga duración (turno completo)
- Comunicación de voz PTT (privado y en grupo)
- Presencia en tiempo real



## Motorola TLK 110

La radio portátil **Motorola TLK 110** pertenece a la gama de dispositivos Wave PTX. Incorpora tecnología Bluetooth, función VOX PTT para comunicación manos libres y utiliza inteligencia artificial para la cancelación de ruido de fondo. Su batería ofrece hasta 18 horas de autonomía y proporciona un audio claro y de alta calidad.

- Push-to-Talk de banda ancha vía WAVE PTX
- Supresión del ruido basada en IA
- Interoperable vía WAVE PTX
- Seguimiento de ubicación por GPS/GNSS
- Botón dedicado de emergencia
- Con clasificación IP67
- Administración remota a través del portal de WAVE PTX



## Motorola TLK 150

La radio móvil bidireccional **Motorola TLK 150** está diseñada para su instalación en vehículos, ideal para flotas y organizaciones que necesitan comunicaciones instantáneas mientras están en movimiento.

- Cobertura 3G y 4G-LTE y Wi-Fi
- Bluetooth 4.2
- Tarjeta SIM preinstalada
- Certificación IP54
- Botón de emergencia.



## Motorola TLK 25

Este walkie talkie es compacto, y se conecta a través de redes Wi-Fi para ofrecer comunicaciones eficientes y de amplio alcance. Integra un asistente de voz inteligente y cuenta con una batería que proporciona hasta 12 horas de autonomía.

- Red Wi-Fi 2.4
- Bluetooth 5.0 LE
- Botón de Emergencia
- Asistente de voz inteligente
- Certificación IP67 y MIL-STD 810H.



## Despachador WAVE PTX™

Comunicaciones más centralizadas y organizadas con la **aplicación de despacho de WAVE PTX™**, puedes acceder a todas las herramientas de comunicación que necesitas para administrar tus recursos y coordinar una operación eficiente, desde cualquier lugar y desde cualquier dispositivo con conexión a Internet.

Las principales ventajas que ofrece son:

- **Opera desde cualquier parte:** el Despachador WAVE PTX™ permite conectarse desde cualquier lugar y con cualquier dispositivo con conexión a Internet. Al residir en la nube, este sistema no requiere de mantenimiento ni actualizaciones manuales de software.
- **Comunicaciones al instante:** permite comunicaciones instantáneas, para mantener siempre el contacto con los equipos y personal de campo, independientemente de dónde se encuentren. Además, con el despachador es posible monitorear el tráfico de comunicaciones y conectarse al instante con grupos e individuos.
- **Comparte los detalles:** el despachador WAVE PTX™ cuenta con mensajería integrada y permite enviar texto, fotos, vídeo y archivos. Además, podrá ver la ubicación de todo su grupo de trabajo en un mapa y, en tiempo real, despachar y coordinar todo de forma más efectiva.



## CÁMARAS DE SEGURIDAD PERSONAL

Bodycams diseñadas con el objetivo de mejorar la seguridad de los trabajadores que desempeñan labores de cara al público.

Estos sistemas aumentan la seguridad de sus usuarios, en primer lugar disuaden al posible agresor, y capturan imágenes en tiempo real de gran calidad de comportamientos agresivos y amenazantes.

Con estas cámaras corporales, EXPOCOM ofrece una gama de soluciones innovadoras para ayudar a resolver los complejos desafíos que presenta cada tipo de trabajo.



CÁMARAS CORPORALES WIFI / 4G



SISTEMA DE GESTIÓN DE CÁMARAS EN REMOTO



VIDEO STREAMING EN TIEMPO REAL



ECOSISTEMA INTEGRADO CON RADIO



## CÁMARA PERSONAL V200

### Grabación en directo y GoLive Audio

La nueva **V200** de **Motorola Solutions** es una cámara corporal que cuenta con grabación en directo y GoLive Audio. Esta cámara es ideal para trabajadores que se enfrentan a problemas de seguridad en su entorno, como robos o comportamientos indeseados. Con su pequeño tamaño se puede llevar de manera discreta sin llamar la atención.

- Grabación en directo y función GoLive Audio
- Pantalla superior intuitiva
- Gestión de cámaras corporales y grabaciones con la aplicación VideoManager EX.



## CÁMARA UNIPERSONAL VB400

### Vinculada a radios (Walkies)

La cámara **VB400** graba automáticamente al detectar que la radio conectada entra en un «estado de emergencia». Se vincula por Bluetooth con las radios Motorola Solutions MXP600, MTP3550 y MTP6650, garantizando una integración fluida. Además, cuenta con GPS integrado, lo que permite que todos los vídeos registrados estén geolocalizados. Gracias a su capacidad de transmisión en directo vía WiFi, las imágenes pueden enviarse al centro de control en tiempo real.



## CÁMARA PERSONAL V500

### Conectividad sin esfuerzo

La **cámara personal V500** ha sido diseñada para ser robusta y resistente, con amplio almacenamiento y múltiples activadores de grabación configurables, lo que permite documentar información crítica de manera fiable y contribuir a la seguridad operativa.

#### Calidad de vídeo superior y almacenamiento ampliado de 128 GB

Graba vídeos en alta definición con buffers de pregrabación y postgrabación que aseguran la captura continua durante todo el turno, incluyendo horas extra, sin interrupciones.

#### Controles personalizables y opciones avanzadas de grabación

Configura la cámara para adaptarla a diferentes funciones y necesidades. Controla fácilmente los botones y ajusta las alertas mediante pitidos, vibraciones y señales LED.

#### Disparadores de grabación de cámara corporal y funda

Activa la grabación de forma instantánea y sin intervención manual al desenfundar la cámara o cuando otra unidad V500 inicia una grabación, garantizando una respuesta inmediata en situaciones críticas.



## CCTV/VIDEOVIGILANCIA

Circuito cerrado de televisión o CCTV es una tecnología de videovigilancia diseñada para supervisar una diversidad de ambientes y actividades.

El circuito puede estar compuesto, simplemente, por una o más cámaras de vigilancia conectadas a uno o más monitores de vídeo o televisores, que reproducen las imágenes capturadas por las cámaras. Aunque, para mejorar el sistema, se suelen conectar directamente o enlazar por red otros componentes como vídeos o computadoras.

**En EXPOCOM disponemos de los productos y del conocimiento y la experiencia para asesorar e instalar los mejores sistemas de vigilancia y control de accesos.**

## AVIGILON

Cámaras ESTÁNDAR, OCULTAS, MINI DOMO, DOMO,...

ALARMAS, ARCOS ANTIHURTO, ESPEJOS PANORÁMICOS,...

Instalaciones y proyectos llaves en mano.  
Posibilidad de gestión local y/o remota.  
Legalización de instalación en cumplimiento de la LOPD.  
Servicio post-venta (Mantenimiento y reparación de equipos,).



## CONTROLES DE ACCESO

Estos sistemas son usados como recurso para aumentar la seguridad perimetral en recintos comerciales, residenciales e industriales.

En EXPCOM tenemos una gran experiencia en la instalación y configuración de sistemas de seguridad como controles de accesos y disponemos de una gran variedad de sistemas de seguridad pasiva como barreras o pilonas para uso privado o profesional de alta seguridad.

- Instalaciones del equipamiento y obra civil
- Proyectos llaves en mano
- Servicio post-venta (Mantenimiento y reparación de equipos.)

### BARRERAS / PILONAS

**Barreras y Pilonas Escamoteables, Peatonales, para vehículos, Hidráulicas, Neumáticas, Road Blocker, por control local o centralizado**



### CONTROL DE ACCESOS

**Biométricos, con teclado, con tarjeta,...**



## CONTROL Y RECONOCIMIENTO MATRÍCULAS

Para una supervisión inteligente en municipios, industrias, equipamientos comerciales y deportivos, gestión y detección de entradas, circulación y salidas de vehículos pre-identificados.

**Expocom distribuidor del Software de Captación y Reconocimiento de Matrículas** más potente del mercado en Europa.

Un sistema que permite la captación en angulares muy extremos y una captura en cualquier situación y entorno posible.

### El Software Permite:

- Creación de Listas ilimitadas
- Creación de bases de datos como el usuario requiera
- Gestión de alertas (sonoras, visuales, Mail, etc...)

La gestión de las bases de datos es muy sencilla, permitiendo el cotejo, importación y exportación en diferentes formatos, así como la realización de informes detallados con toda la información almacenada de los vehículos captados.

La comunicación y cruce de bases de datos se realiza de una manera muy sencilla gracias al sistema de importación y exportación de archivos.

Un software "vivo" que no deja de evolucionar y de incorporar nuevas funciones y optimización de las imágenes de captura.

**RECONOCE****Marca | Modelo | Color | Ángulo de captura del vehículo**

## CONTROL Y RECONOCIMIENTO MATRÍCULAS

### Reconocimiento Matrículas

Las ciudades inteligentes se construyen sobre la base de la recopilación y análisis de datos. Estos son necesarios para planificar los cambios en el municipio desde la perspectiva de la acción pública.

### El valor del Dato

Los sistemas son mucho más que un equipo de captura de matrículas, es una central de datos que permite confrontar bases de datos, crear rutinas y extrapolar a patrones.

## 6 pasos para implantar un sistema de Reconocimiento de Matrículas Inteligente en el Municipio



**1 Producto Acabado**  
Los sistemas salen acabados y listos para funcionar



**2 Enviar**  
Se entrega el sistema en el punto de colocación



**3 Colocar**  
El sistema comienza a reconocer Matrículas, Marca, Tipo, Color, ...



**6 Recepción**  
Los datos son almacenados para su Análisis, Estudio, Cotejo y Actuación.



**5 Envío Datos**  
Permite la conexión WI-FI, Radio, Fibra, etc...  
o Introducir una SIM al Router Integrado 3G/4G



**4 Captar**  
El sistema comienza a reconocer Matrículas, Marca, Tipo, Color, ...

# CONTROL Y RECONOCIMIENTO MATRÍCULAS

## INTEGRACIONES OPCIONALES

### MATRÍCULAS

- Reconocimiento OCR
- Gestión Listas
- Control Aforo
- Gestión de alertas en ubicación geográfica

### APARCA

- Pago estacionamiento Z. Azul por móvil
- Pago por uso
- Integrado por todas las plataformas
- Gestión de tickets, usuarios, estadísticas, vehículos, zonas, agente
- Gestión de agentes
- Estadísticas

### GRUA

- Gestión de sanciones
- Gestión de hojas de producción
- Gestión de flotas y vehículos
- Envío de multa automatizada a Diputación
- Gestión de agentes Estadísticas

### ACCESOS

- Control accesos de vehículos y personas
- Integración en único sistema
- Gestión de permisos a zonas concretas por usuario y zona
- Listados, estadísticas

### TELEFONÍA

- Control i grabación de llamadas
- Gestión de búsqueda por fecha, hora, nombre entrante, nombre destino
- Registro de la llamada para posterior descarga o envío de la misma
- Listados, estadísticas

## PERSONALIZACIÓN A LA CARTA

Renting con transformación de vehículos (turismos, furgonetas y motocicletas):

- Puentes de señalización acústico y luminoso con o sin panel de mensaje abatible,
- Rotulación
- Barras de dirección Led
- Amplificadores de sirena con megafonía
- Piloto magnético de led con amplificador de sirena y altavoz
- Altavoces interiores
- Luces rotativas halógenas
- Luces destellantes con y sin batería incorporada
- Focos led de superficie para exterior
- Foco led interior vehículo
- Unidades de control para focos led
- Kits de luces para motocicleta
- Mástil moto led con mando de control en manillar
- Kit armero para la colocación de escopetas y fusiles
- Extintores
- Botiquín
- Desfibrilador
- Mantas ignífugas
- Mantas térmicas

**Y MUCHO MÁS**



## ALCOTEST 6000

### NUEVO dispositivo para la detección de alcohol

El **Dräger Alcotest® 6000** permite al usuario profesional realizar una prueba de alcoholemia con rapidez y precisión.

La tecnología de este dispositivo de medición portátil pequeño y fácil de usar ya ha sido probada en todo el mundo.

La higiene es una parte cada vez más importante de nuestra vida cotidiana.

El dispositivo utiliza tecnologías de medición no invasivas con un alto grado de higiene, tanto para el usuario como para el sujeto de prueba.

## ALCOTEST 6820 con Datalogger y boquilla frontal standard

**REF: 3701931**

El alcoholímetro rápido y compacto **Dräger Alcotest® 6820** cumple con los estrictos requisitos del análisis profesional de alcoholemia.

Gracias al DrägerSensor de probada eficacia, este robusto alcoholímetro garantiza tiempos de respuesta muy rápidos y resultados de prueba precisos en todas las condiciones climáticas; también se puede adaptar a las directrices internacionales.

### ACCESORIOS

#### Boquilla soplado Frontal

Disponible en paquetes de 100, 250 y 1.000 unidades.

#### Funda protectora

#### Dräger Mobile Printer BT

Facilita la impresión inalámbrica desde cualquier alcoholímetro Dräger



### CONSUMIBLES

#### Boquilla soplado Frontal

(Caja 56 bolsas de 25 boquillas= 1400 boquillas)

**REF: N6804507**



## IMPRESORA IR ALCOTEST

REF: 8319310

Imprime los resultados de las mediciones obtenidas con los equipos Alcotest y Drugtest in situ. Puede conectarse a otros equipos Dräger

### CONSUMIBLES

Paquete de 5 rollos  
papel Térmico impresora

REF: 8319002



## PACK ALCOTEST 6820 COMPUESTO POR:

- Alcoholímetro ALCOTEST6820 con boquilla frontal
- Impresora IR ALCOTEST
- Cable conexión PC
- Software Alcoview
- Estuche de transporte

REF: PACKALCOTEST6820



## ALCOTEST 7510

Incluye Impresora iR ALCOTEST y maleta

REF: 8319700OIML

Este compacto y robusto alcoholímetro manual está especialmente diseñado para aplicaciones de análisis avanzadas.

Resulta ideal para la policía, y para el sector empresarial e industrial como detector de alcohol.

El Alcotest<sup>®</sup> 7510 puede emplearse como evidencia legal en muchos países y mercados.

### CONSUMIBLES

**Boquilla soplado Lateral A.R.**  
(paquete de 250 uds)

REF: 6811060

**Boquilla soplado Lateral A.R.**  
(paquete de 1000 uds)

REF: 6811065

**Paquete de 5 rollos papel**

**Térmico impresora**

REF: 8319002



## FURGÓN ATESTADOS DEPENDENCIAS POLICIA

### ALCOTEST 9510

Incluye Impresora RALCOTEST y maleta

REF: 838480

**Dräger Alcotest®9510** es un alcoholímetro indicado para aplicaciones evidenciales. Está diseñado para cumplir los requisitos y las leyes nacionales e internacionales (OIML R 126). Alcotest® 9510 supera los estándares de calidad gracias a su tecnología de detección dual, pantalla táctil en color intuitiva y diseño moderno.

#### CONSUMIBLES

##### Boquilla soplado Frontal

(Caja 56 bolsas de 25 boquillas = 1400 boquillas)

REF: N6804507

##### Paquete de 5 rollos papel Térmico impresora

REF: 8319002



## TEST DETECCIÓN DE DROGAS

### DRUGCHECK 3000

**Testlectura directa  
detección de drogas**

Caja de 20 UDS

**REF: 8325580**

NO REQUIEREN ANALIZADOR

Use **Dräger DrugCheck® 3000** para averiguar en cuestión de minutos si una persona ha consumido ciertas drogas. El test de drogas en saliva (fluido bucal), ligero y compacto, ofrece resultados fiables de manera fácil y económica. El test de drogas no invasivo no requiere el uso de electricidad, por lo que puede emplearse en cualquier lugar.



## EQUIPOS DETECCIÓN DE DROGAS

### PACKDRUGTEST:

- **Analizador drogas DRUGTEST 5000**
- **Impresora IR ALCOTEST**
- **Kits medida 5 sust. DrugTest (caja 20 uds)**
- **Colector saliva DCD (caja 20 uds)**
- **Bolsa transporte**

**REF: PACKDRUGTEST CONSUMIBLES**

**Kits medida 5 sust. DrugTest (caja 20 uds)**

**REF: 8323439**

**Kits medida 6 sust. DrugTest (caja 20 uds)**

**REF: 8319830**

Sin pipeteo, ni goteos, ni control de tiempos: Con el **Dräger DrugTest® 5000**, la detección de drogas es rápida y sencilla. La muestra de saliva recogida se puede analizar de inmediato para obtener resultados precisos in situ.



## COLECTOR SALIVA 2ª TOMA MUESTRA

### SI REQUIERE FRÍO

Colector saliva Quantisal (caja 25 uds)

REF: QS-0025

Material cadena custodia y frío (caja de 5 uds)

REF: N8319910

### NO REQUIERE FRÍO

Colector saliva SCSK con i-propanol (caja 10 uds)

REF: 8326300

Material cadena custodia (caja de 5 uds)

REF: N8326300

## SERVICIO RECOGIDA Y ANÁLISIS EN LABORATORIO

Servicioderecogida muestra y Análisis en Laboratorio

REF: N1900358

## SERVICIO DE CALIBRACIÓN Y ALQUILER

## SISTEMAS DE PURIFICACIÓN DE AIRE

# ductFIT® | S

Car & Personal Unit

Diseñado para vehículos y espacios personales pequeños (Hasta 10m<sup>3</sup>).

ductFIT® S crea un ambiente protegido de patógenos tanto en aire como en superficies. Incluye su propio ventilador y funciona utilizando USB. Incorpora la tecnología ductFIT para eliminar hasta el 99,9% de virus, bacterias y ácaros.

*ductFIT®: Probado y certificado para eliminar el 100% del coronavirus.*

### Especificaciones

- Electricidad: 5V
- Enchufe tipo: Micro USB
- Consumo: 1 A
- Peso: 290g
- Dimensiones: 6.8cm x 16.8 (Diámetro x Altura)

### Instalación

- Equipo de sobremesa o para poner en el reposa vasos de cualquier vehículo, se puede trasladar entre estancias y enchufar en cualquier USB.
- Ideal para lugares pequeños.
- No requiere instalación.
- Operación sencilla
- No necesita mantenimiento, solo un cambio de célula por año.



## SISTEMAS DE PURIFICACIÓN DE AIRE

# ductFIT®|100

móvil

Diseñado para áreas sin conductos de aire, el ductFIT@100 móvil, puede cubrir hasta 75m<sup>2</sup>. Incluye su propio ventilador y puede funcionar de manera completamente independiente del sistema de aire acondicionado. Incorpora ductFIT para eliminar hasta el 99.9% de virus, bacterias y ácaros y filtro HEPA para eliminar partículas y otros contaminantes.

- Máquina para suelo con ruedas, todo lo que se necesita es una conexión eléctrica, se puede instalar en cualquier espacio, se puede trasladar entre estancias.
- Ideal para lugares sin conductos.
- Instalación y operación sencilla.
- Se puede instalar y operar en minutos.
- No necesita mantenimiento, solo un cambio de célula y filtro por año.

### Especificaciones

- **Electricidad:** 100/220 V
- **Consumo:** < 50 W
- **Volumen aire:** 500m<sup>3</sup>/h
- **Ruido:** 30-65dB
- **Peso:** 12 Kg
- **Dimensiones:** 62cm x 31cm x 31cm(Alto/Ancho/Profundo)



## LINTERNAS TÁCTICAS



## CINTA DE BALIZAMIENTO



## MEGÁFONOS PROFESIONALES



## LECTORES TAGS ANIMALES



## VESTUARIO PROFESIONAL

- Chaquetas
- Chalecos reflectantes
- Camisetas
- Pantalones
- Buf
- Pasamontañas
- Gorras de plato y normales
- Guantes antidisturbios, anticorte finos
- Chalecos antibalas
- Calzado



## LINTERNAS Y VISORES EQUIPOS DE SEGURIDAD

**Visores térmicos y linternas para armas ligeras, que aumentan la seguridad y capacidad de los cuerpos de seguridad pública y privada, frente a robos en equipamientos, industrias y viviendas.**

Expocom amplía el catálogo de equipos de seguridad para policías y cuerpos de seguridad privados para mejorar la seguridad de su trabajo durante la noche con visores térmicos y linternas con acople específico para armas.

Cada vez más se produce más hurtos en equipamientos o viviendas durante la noche, en espacios boscosos y de difícil acceso para la policía y cuerpos de seguridad.

**Expocom, distribuidor de las linternas Olight**

ofrece un especializado catálogo con varios modelos y distintos precios, específicos para acople de arma,

**junto a los visores térmicos Hikmicro detectores**

térmicos de alta sensibilidad que proporcionan una visión clara, seguimientos de objetivos y medición de distancia en condiciones de oscuridad total.



## MOBILIARIO URBANO

Separadores de carriles

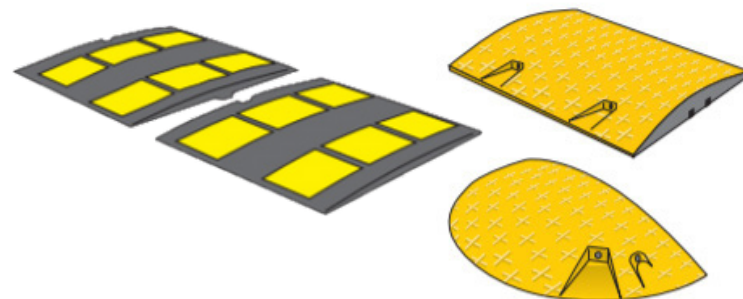
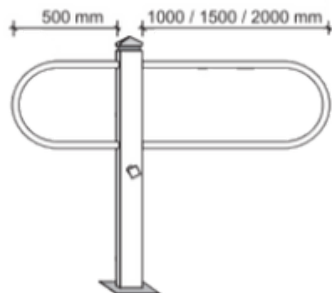
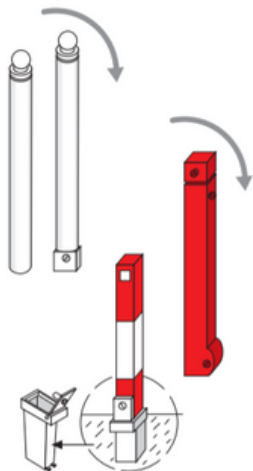
Bandas reductoras de velocidad (varias alturas)

Fitones y postes abatibles con llave

Barreras giratorias con anclaje de llave



Regatas para el paso del agua.

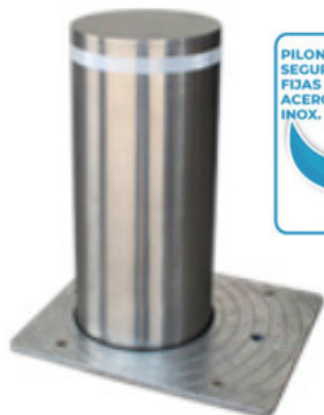


## MOBILIARIO URBANO

Pilonas / Bolardos fijos, automáticos y semiautomáticos

Papeleras

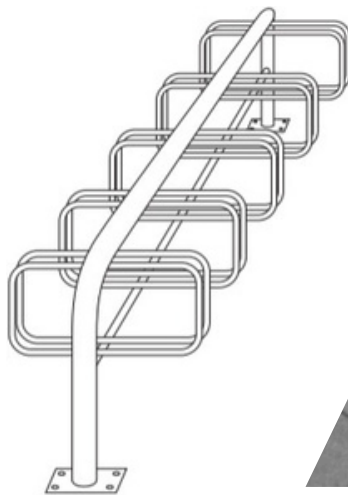
Hitos flexibles (atornillables / extraíbles)



## MOBILIARIO URBANO

Aparcabicicletas y señal

Señales, conos, cepos, vallas



# EXPOCOM<sup>®</sup>

## COMUNICACIÓN SIN LÍMITES

BCN · Diputació 118, baixos - 08015 **9345123 77**

VAL · C/Poliesportiu 18 A, Massanassa - 46470 **96 314 51 08**

**expocom@expocomsa.es**

**www.expocomsa.com**

